



Winkel-Wölfe für Gefrierfleischblöcke

200, 300 mm Lochscheibendurchmesser



Wölfe 200-300mm (WWB)

- Anwendungen
- Technische Daten
- Leistungsangaben
- Ausstattung
- Vorteile
- Service

Super Grinder





Winkel-Wölfe für Gefrierfleischblöcke



200, 300 mm Lochscheibendurchmesser

Wölfe 200-300mm (WWB)

- **Anwendungen**
- **Technische Daten**
- **Leistungsangaben**
- **Ausstattung**
- **Vorteile**
- **Service**

Anwendungen

Praxisbezogene Forschungs- und Entwicklungsarbeit sowie langjährige Erfahrung sind Grundlage für die hervorragende Schnittleistung von LASKA-Wölfen.

Das zu verarbeitende Ausgangsmaterial wird durch eine sich drehende Schnecke den Schneidmessern zur Zerkleinerung zugeführt, wobei die gewünschte Körnungs-Größe des Produkts durch wechselbare Lochscheiben bestimmt wird. Durch die hohe Leistungsfähigkeit von LASKA-Wölfen wird die gewünschte Produktfeinheit in kürzest möglicher Zeit erreicht.

LASKA SuperGrinder können vielseitig eingesetzt werden. Durch die **einzigartige Bauweise** können sowohl **Frischfleisch** vom großen Stück weg, als auch **tiefgefrorene Gefrierfleischblöcke** in einem Arbeitsgang auf Lochscheiben mit 3mm Bohrungen zerkleinert werden. Beim Umstellen der Verarbeitung von Frisch- auf Gefrierfleisch **ist KEIN aufwändiger Wechsel der Wolfschnecke erforderlich**

LASKA-Wölfe eignen sich bestens zum groben und feinen Zerkleinern von Fleisch oder Speck (Fett) und werden auch eingesetzt bei der Herstellung von qualitativ hochwertigen:
Fischprodukten,
Konservenprodukten
Käse, Butter
Obst und Gemüseverarbeitung
Tiernahrung





Winkel-Wölfe für Gefrierfleischblöcke



200, 300 mm Lochscheibendurchmesser

Wölfe 200-300mm (WWB)

- **Anwendungen**
- **Technische Daten**
- **Leistungsangaben**
- **Ausstattung**
- **Vorteile**
- **Service**

Moderne Wolf-Technologie

LASKA-Wölfe sind aus rostfreien Materialien gefertigt, entsprechen strengen Hygieneanforderungen und bieten eine leichte Reinigungsmöglichkeit. Die betriebsichere Konstruktion berücksichtigt die hohe Luftfeuchtigkeit in Fleisch-Verarbeitungsbetrieben und gute Zugänglichkeit zu den wichtigsten Aggregaten beim Service.

Funktionsprinzip:

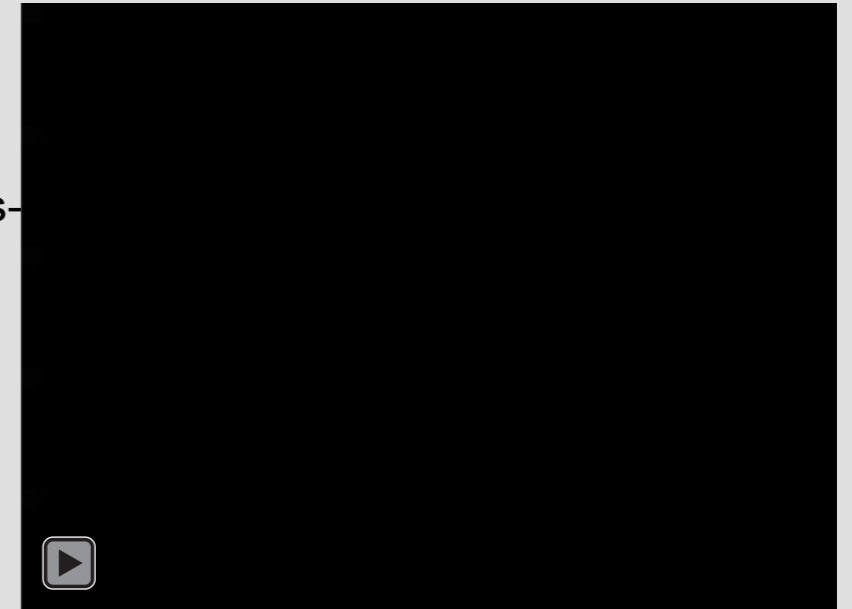
Der große Einfüll-Trichter ermöglicht kontinuierliches selbsttätiges Arbeiten. Das zu zerkleinernde Material wird von der am tiefsten Punkt des Einfüll-Trichters liegenden speziell geformten Zubringerschnecke mit großem Durchmesser sehr gut erfasst. Diese Zubringerschnecke fördert das Schnittgut kontinuierlich und in optimaler Menge zu der im rechten Winkel darunter liegenden Arbeitsschnecke. Diese wiederum fördert das Schnittgut zum auswechselbaren Schneidsatz mit rotierenden Wolfmessern und feststehenden Lochscheiben, wodurch das Fleisch geschnitten wird. Der Durchmesser der Bohrungen der verwendeten Lochscheiben bestimmt die Schnittgröße (Körnung) des Schnittgutes.

Es muss immer beachtet werden, dass der Schneidsatz eines Wolfes **nie ohne Schnittgut laufen darf**, da dadurch die Schneiden rasch stumpf werden und sich der Schneidsatz sofort erwärmt wodurch das Schnittgut sehr negativ beeinträchtigt wird.

LASKA-Wölfe können auch mit einer Separier-Einrichtung ausgestattet werden.

Diese Einrichtung separiert - während des Zerkleinerungsprozesses - selbsttätig Hartteile (Flechtsen, Knorpeln und Knochensplinter) vom verarbeiteten Fleisch und bringt eine Verbesserung der Güteklasse dieses Fleisches, da der Kollagengehalt reduziert wird.

Beschickung der Wölfe erfolgt manuell oder durch Beschickungseinrichtungen. Das zerkleinerte Produkt wird meist direkt in Auffangbehälter oder Standardtransportwagen geleitet.





Winkel-Wölfe für Gefrierfleischblöcke



200, 300 mm Lochscheibendurchmesser

Wölfe 200-300mm (WWB)

- Anwendungen
- Technische Daten
- Leistungsangaben
- Ausstattung
- Vorteile
- Service

| Technische Daten | Type | | WWB 200 | WWB 300 |
|---|--------|--|-------------------------|-------------------------|
| Lochscheiben | | | 200 | 300 |
| Zubringerschnecke | | | automatisch geregelt | automatisch geregelt |
| Drehzahlen | Upm | | max. 22 | max. 30 |
| Arbeitsschnecke | | | | |
| Drehzahlen | Anzahl | | 1 | 1 |
| | Upm | | 185 | 136 |
| Einfülltrichter | | | | |
| Normalausführung - Inhalt | Liter | | 550 | 800 |
| mit Zusatztrichter - Inhalt | Liter | | 1000 | auf Anfrage |
| Produktverarbeitung - Richtwerte | | | | |
| <i>abhängig von Material und Temperatur</i> | | | | |
| bei Lochscheiben-Bohrung | mm | | 3 | 3 |
| niedrigste Temperatur (Rindfleisch) | °C | | -18°C | -18°C |
| Schalldruck-Pegel | | | | |
| (ohne Produkt) | db(A) | | 78 | 80 |

Änderungen vorbehalten



Winkel-Wölfe für Gefrierfleischblöcke



200, 300 mm Lochscheibendurchmesser

Wölfe 200-300mm (WWB)

- Anwendungen
- Technische Daten
- Leistungsangaben
- Ausstattung
- Vorteile
- Service

| Elektrischen Daten | Type | WWB 200 | WWB 300 |
|---|--------------------|------------|------------|
| Schutzart IP 55 | | | |
| Motoren | | | |
| Zubringerschnecke | KW | 11 | 22 |
| Arbeitsschnecke | KW | 55 | 132 |
| Abschlusswerte - gesamt (bei 400 V / 50 Hz) | | | |
| Leistung | KW | 68 | 157 |
| Nennstrom | A | 130 | 291 |
| Sicherung (träge) | A | 160 | 315 |
| Zuleitungs Querschnitt | mm ² Cu | 70 | 185 |

Änderungen vorbehalten





Winkel-Wölfe für Gefrierfleischblöcke



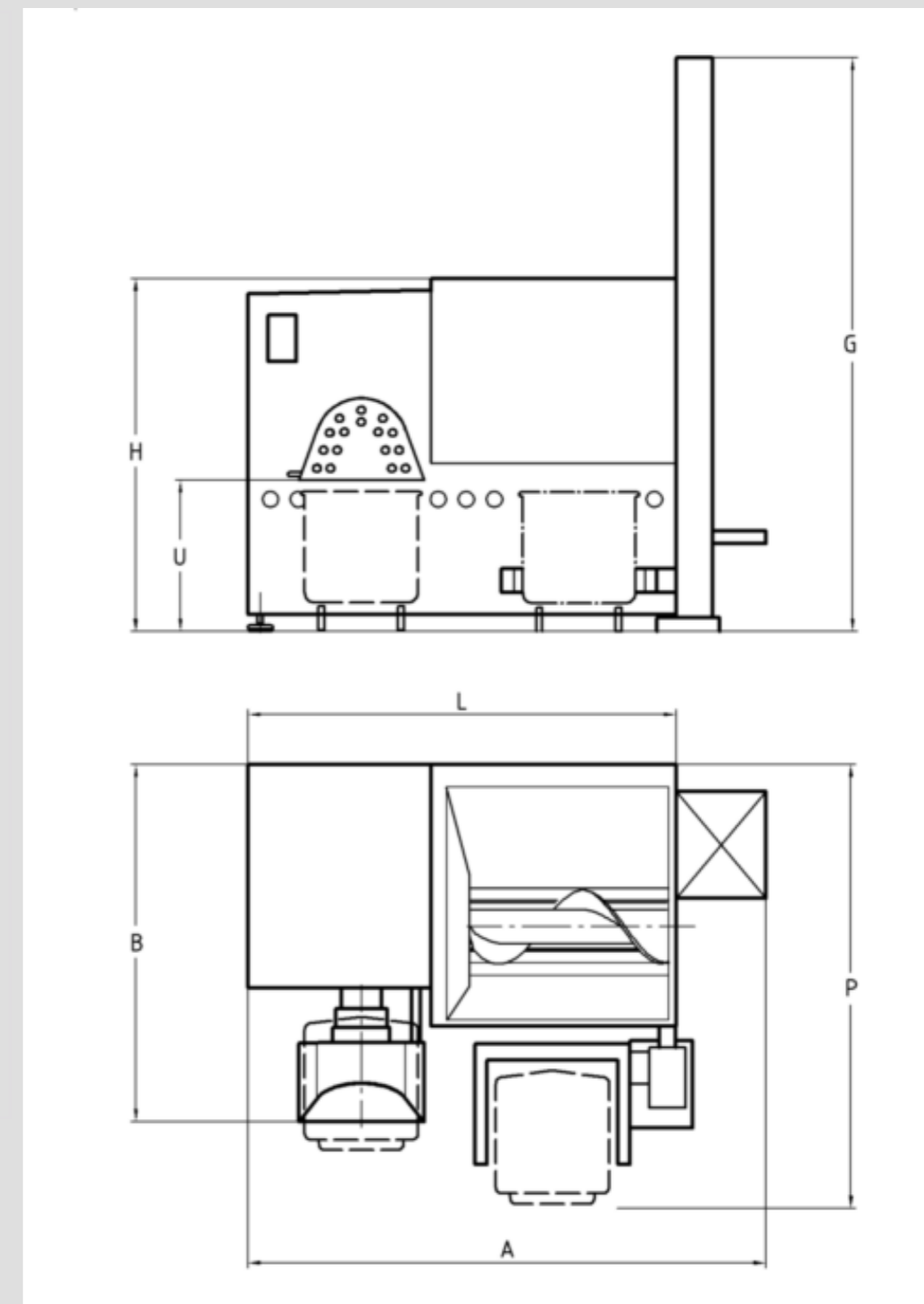
200, 300 mm Lochscheibendurchmesser

Wölfe 200-300mm (WWB)

- Anwendungen
- Technische Daten
- Leistungsangaben
- Ausstattung
- Vorteile
- Service

| Maße und Gewichte | Type | WWB 200 | WWB 300 |
|---------------------|------|---------|---------|
| Länge | L mm | 2.150 | 2.300 |
| Länge | A mm | 2.650 | 3.200 |
| Breite | B mm | 1.800 | 2.300 |
| Breite | P mm | 2.200 | 2.400 |
| Höhe | H mm | 1.950 | 2.200 |
| Höhe | G mm | 2.900 | 3.150 |
| Höhe | U mm | 750 | 750 |
| Wandabstand min. | mm | 1.000 | 1.000 |
| Raumhöhe min. | mm | 2.800 | 3.400 |
| Gewicht | kg | 1.600 | 4.000 |
| Seekistenverpackung | | | |
| Länge | mm | 2.400 | 2.600 |
| Breite | mm | 1.900 | 2.300 |
| Höhe | mm | 2.150 | 2.250 |
| Gewicht | kg | 600 | 900 |

Änderungen vorbehalten





Winkel-Wölfe für Gefrierfleischblöcke



200, 300 mm Lochscheibendurchmesser

Wölfe 200-300mm (WWB)

- Anwendungen
- Technische Daten
- Leistungsangaben
- Ausstattung
- Vorteile
- Service

Leistungsangaben LASKA-WÖLFE für GEFRIERFLEISCHBLÖCKE - unverbindliche Richtwerte

Die maximale Verarbeitungsmenge pro Stunde ist abhängig vom Durchmesser der Bohrungen der letzten eingesetzten Lochscheibe, aber besonders auch von der Beschaffenheit, Qualität und Temperatur des Verarbeitungsprodukts

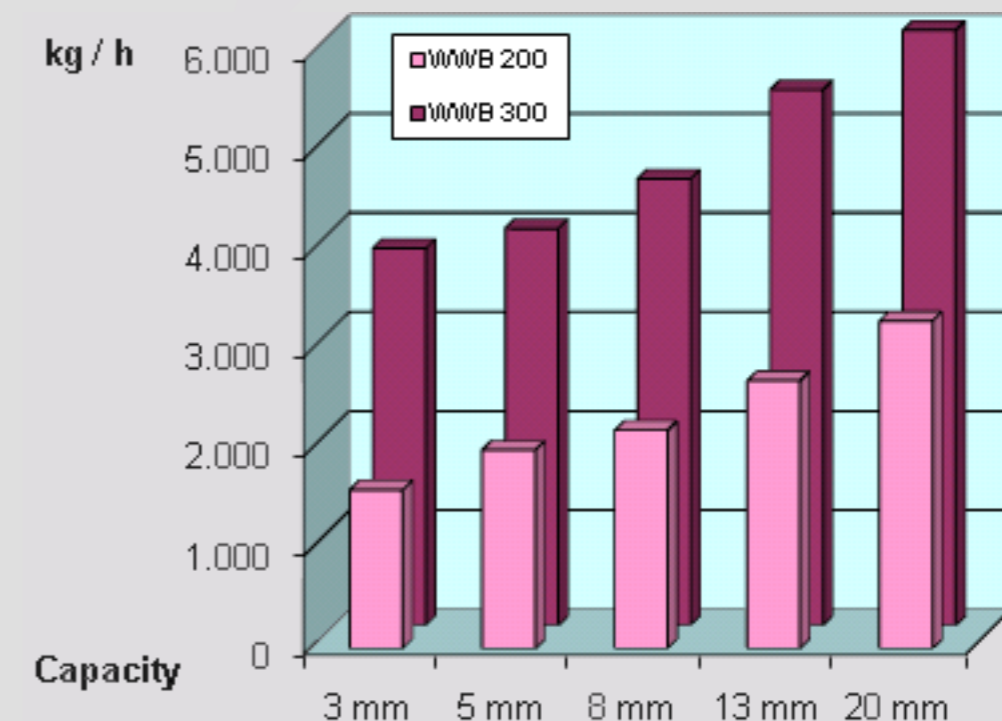
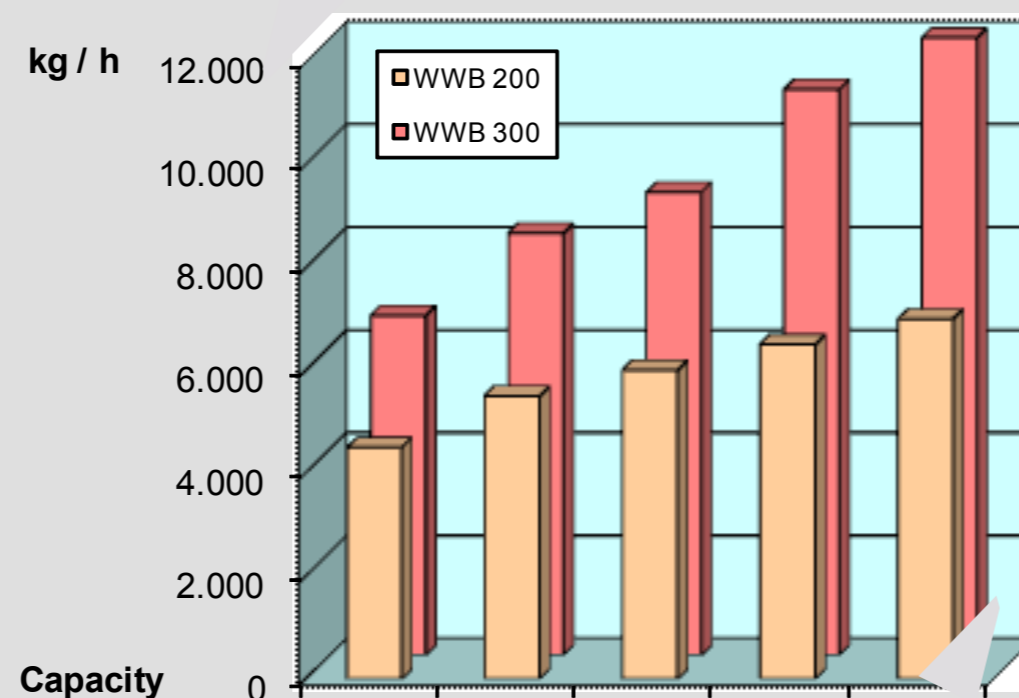
Maximale Stundenleistung von LASKA-Wölfen WWB mit Lochscheiben-Durchmesser 200 mm bzw. 300 mm

Verarbeitung von:
Rindfleisch **+4°C**

Verarbeitung von:
Rindfleisch gefroren **-18°C**

| Type | Lochscheibenbohrung | | | | |
|---------------------|---------------------|-------|-------|--------|--------|
| | 3 mm | 5 mm | 8 mm | 13 mm | 20mm |
| WWB 200 kg/h | 4.500 | 5.500 | 6.000 | 6.500 | 7.000 |
| WWB 300 kg/h | 6.600 | 8.200 | 9.000 | 11.000 | 12.000 |

| Type | Lochscheibenbohrung | | | | |
|---------------------|---------------------|-------|-------|-------|-------|
| | 3 mm | 5 mm | 8 mm | 13 mm | 20mm |
| WWB 200 kg/h | 1.600 | 2.000 | 2.200 | 2.700 | 3.300 |
| WWB 300 kg/h | 3.800 | 4.000 | 4.500 | 5.400 | 6.000 |





Winkel-Wölfe für Gefrierfleischblöcke



200, 300 mm Lochscheibendurchmesser

Wölfe 200-300mm (WWB)

- Anwendungen
- Technische Daten
- Leistungsangaben
- **Ausstattung**
 - Normalausstattung
 - Zusatzausstattung
 - Schneidwerkzeuge
- Vorteile
- Service

Normal-Ausstattung

Ausführung **mit zwei Schnecken**, die im rechten Winkel zueinander angeordnet sind und das Schnittgut richtig dosiert zum Schneidsatz fördern.

Qualitativ hochwertige Maschine mit großer Betriebssicherheit, langem Werterhalt und Lebensdauer, einfach in der Handhabung, übersichtliche und benutzerfreundlich angeordnete Bedienelemente, ansprechendes, elegantes Design, ausgereifte, bewährte Konstruktion mit zeitgemäßer Technik, internationalen Sicherheits- und Unfallverhütungsvorschriften entsprechend.



Maschinengehäuse

- solide Massivbauweise aus dickwandigen Blechen aus rostfreiem Edelstahl
- glanzpolierte Oberflächen für leichte Reinigungsmöglichkeit aller Außen- und Innenflächen, allen Hygieneanforderungen entsprechend
- Einfüll-Trichter mit großem Fassungsvermögen
- Antriebselemente in geschlossenem Maschinengehäuse - somit optimaler Schutz gegen Verschmutzung
- niedriges Betriebsgeräusch durch geschlossene Bodenplatte und durch geräuscharme Antriebstechnik
- optimale Servicemöglichkeit durch große leicht zugängliche Wartungsöffnungen
- Maschinenfüße höhenverstellbar und schwingungsgedämpft.
- einfache Reinigung durch klappbaren Sicherheits-Auftritt (in ausgeklappter Position kann Maschine aus Sicherheitsgründen nicht betrieben werden).



Winkel-Wölfe für Gefrierfleischblöcke



200, 300 mm Lochscheibendurchmesser

Wölfe 200-300mm (WWB)

■ Anwendungen

■ Technische Daten

■ Leistungsangaben

■ Ausstattung

- Normalausstattung
- Zusatzausstattung
- Schneidwerkzeuge

■ Vorteile

■ Service

Zubringer-Schnecke

- massive Ausführung aus rostfreiem Edelstahl
- durch großen Durchmesser wird das zu zerkleinernde Material sehr gut erfasst und materialschonend und gleichmäßig zu der im rechten Winkel darunter liegenden Arbeitsschnecke gefördert
- Drehzahloptimierung standardmäßig. Die Drehzahl der Zubringerschnecke wird automatisch so geregelt, dass der Arbeitsschnecke laufend die optimale Schnittgutmenge zugeführt wird. Diese Regelung erfolgt stufenlos und kontinuierlich, sodass in Abhängigkeit von Verarbeitungsmaterial und eingesetzten Lochscheiben, immer bester Schnitt bei maximierter Stundenleistung ermöglicht wird.
- eine Überlastung der Maschine wird dadurch ausgeschlossen
- der große Einfüll-Trichter wird rasch und restlos entleert
- zur besonders leichten Reinigung ist die Zubringerschnecke einfach seitlich horizontal ausziehbar und muss nicht umständlich aus dem Maschinengehäuse von oben herausgehoben werden
- elektrische Überwachung ob Zubringer-Schnecke und zugehöriger Lagerdeckel richtig eingebaut sind





Winkel-Wölfe für Gefrierfleischblöcke



200, 300 mm Lochscheibendurchmesser

Wölfe 200-300mm (WWB)

■ Anwendungen

■ Technische Daten

■ Leistungsangaben

■ Ausstattung

- Normalausstattung
- Zusatzausstattung
- Schneidwerkzeuge

■ Vorteile

■ Service

Arbeits-Schnecke

- für Frischfleisch und Gefrierfleisch
- massive Ausführung aus rostfreiem Edelstahl mit großer Rundlaufgenauigkeit
- durch die optimierte Fördermenge der Zubringerschnecke wird das Schnittgut nicht gequetscht und ohne Schmierer zum Schneidsatz gefördert, wodurch ein klarer, sauberer Schnitt bei großer Leistung und minimaler Schnittguterwärmung ermöglicht wird
- die spezielle Formgebung bewirkt beim Arbeitende auch eine optimale Selbstentleerung bis zum Schneidsatz, wodurch in Schnecke und Schneckengehäuse kaum Schnittgut verbleibt



Schneckenausstoßer: auf Tastendruck wird zum einfachen Reinigen der Maschine die Schnecke samt Schneidsatz, hydraulisch betätigt, aus dem Schneckengehäuse herausgedrückt





Winkel-Wölfe für Gefrierfleischblöcke



200, 300 mm Lochscheibendurchmesser

Wölfe 200-300mm (WWB)

■ Anwendungen

■ Technische Daten

■ Leistungsangaben

■ Ausstattung

- Normalausstattung
- Zusatzausstattung
- Schneidwerkzeuge

■ Vorteile

■ Service

Schneckengehäuse

- Lochscheibendurchmesser 200 oder 300 mm
- aus rostfreiem Edelstahl

Schneidsatz

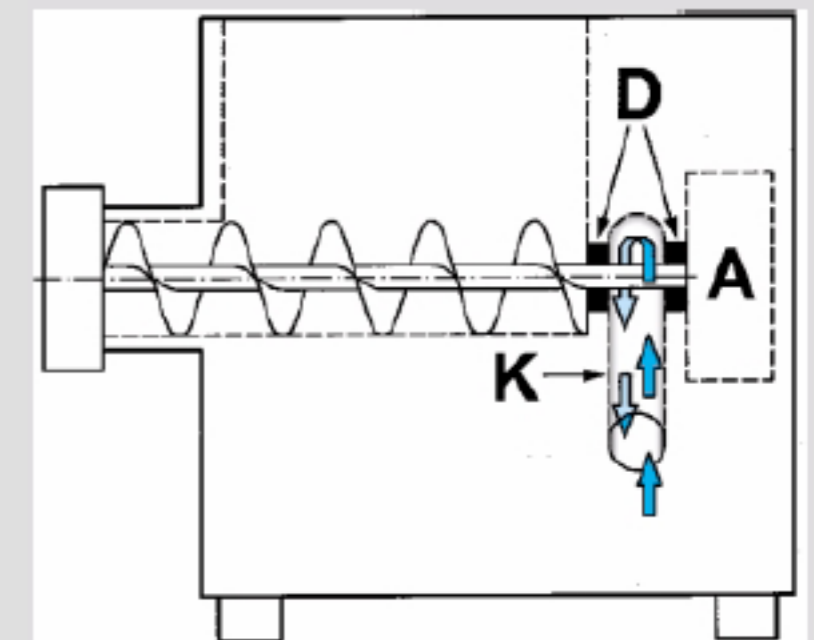
für Gefrierfleisch, für Frischfleisch, zum Separieren und für spezielle Anforderungen
siehe >> Schneidwerkzeuge

Verschlussmutter

- aus rostfreiem Edelstahl
- für einfaches manuelles Anziehen, mit zusätzlichem Steckbolzen

Reinigungskanäle

zum hygienisch einwandfreien Reinigen ist das Maschinengehäuse mit einem speziellen Kanal (K) ausgestattet, durch welchen beim Reinigen mit einem Schlauch ganz einfach Wasser **gespült** werden kann, wodurch bei den Dichtungen (D) des Schneckenantriebes im eventuellen Falle einer Undichtheit, austretendes Schnittgut gut weggespült werden kann. Dieser Kanal garantiert aber auch, dass bei etwaiger Undichtheit des Antriebes (A) kein Schmierstoff in das Schnittgut gelangen kann.





Winkel-Wölfe für Gefrierfleischblöcke



200, 300 mm Lochscheibendurchmesser

Wölfe 200-300mm (WWB)

■ Anwendungen

■ Technische Daten

■ Leistungsangaben

■ Ausstattung

- Normalausstattung
- Zusatzausstattung
- Schneidwerkzeuge

■ Vorteile

■ Service

Elektro-Ausstattung

- niedriger Stromverbrauch durch modernste Antriebs- und Steuerungstechnik
- einfache Bedienbarkeit durch übersichtliche Drucktastensteuerung
- Sicherheitseinrichtungen für optimale Arbeitssicherheit
- Schaltschrank und Hauptschalter im Maschinengehäuse eingebaut
- Schaltschrank für Wartung ausschwenkbar
- robuste Spezial-Antriebsmotoren mit Motorschutzeinrichtung
- Drehzahloptimierung - die Drehzahl der Zubringerschnecke wird in Abhängigkeit von der Stromaufnahme der Arbeitsschnecke durch Frequenzumformer automatisch und stufenlos angepasst
- einfache und übersichtliche Relais-Steuerung mit Schützen und hoher Betriebssicherheit





Winkel-Wölfe für Gefrierfleischblöcke



200, 300 mm Lochscheibendurchmesser

Wölfe 200-300mm (WWB)

■ Anwendungen

■ Technische Daten

■ Leistungsangaben

■ Ausstattung

Normalausstattung

Zusatzausstattung

Separiereinrichtung

■ Schneidwerkzeuge

■ Vorteile

■ Service

Zusatz-Ausstattung

Sicherheitsabdeckung für Schneidsatz

schwenkbar und elektrisch verriegelt (Maschine kann nur eingeschaltet werden, wenn Sicherheitsabdeckung eingeschwenkt ist)

Sicherheits-Schaltleisten zur Absicherung des gesamten Einfülltrichters - beim Berühren einer Schaltleiste stoppt Maschine sofort.

(für CE-Kennzeichnung erforderlich)

Reinigungswagen

für Arbeits- und Zubringerschnecke, Schneidsätze und Verschlussmutter. Die Schnecken können ohne großen Kraftaufwand direkt aus der Maschine auf den Wagen herausgezogen werden

Automatische Leerlauf-Abschaltung

Verhindert ein „Heißlaufen“ des Schneidsatzes

Spezial Zubringerschnecke für Frischfleisch

wenn mit der Maschine vorwiegend große Mengen Frischfleisch verarbeitet werden

Separiereinrichtung für Frischfleisch (mit manueller Einstellung)

zum automatischen Aussortieren von Flechsen, Sehnen, Knorpeln aus dem Schnittgut – bestehend aus Separierschneidsatz und Separierstützkreuz mit Ausleitrohr, an dem der gewünschte Grad der Separierung eingestellt werden kann

Pneumatisch geregelte Separiereinrichtung für Frischfleisch

vorstehend beschriebener Separierungsvorgang wird pneumatisch gesteuert. Grad der Separierung wird automatisch durch Öffnen/Schließen des Regelventils geregelt

siehe >> Schneidwerkzeuge





Winkel-Wölfe für Gefrierfleischblöcke



200, 300 mm Lochscheibendurchmesser

Wölfe 200-300mm (WWB)

■ Anwendungen

■ Technische Daten

■ Leistungsangaben

■ Ausstattung

- Normalausstattung
- Zusatzausstattung
 - Separiereinrichtung
 - Schneidwerkzeuge

■ Vorteile

■ Service

Mastbeschickungsanlage

für Standardtransportwagen 200 Liter zum Beschicken mit Frischfleisch oder Gefrierfleischblöcken

Großbehälter-Beschickungsanlage

Für Großbehälter mit ca. 600 Liter
Bei Type WWB 200 ist als Zusatzausrüstung ein vergrößerter Einlauftrichter erforderlich

Förderband

Zum kontinuierlichem Beschicken der Maschine
Ausführung nach individuellen Anforderungen –
auch mit integriertem Metallsuchgerät lieferbar





Winkel-Wölfe für Gefrierfleischblöcke



200, 300 mm Lochscheibendurchmesser

Wölfe 200-300mm (WWB)

- Anwendungen
- Technische Daten
- Leistungsangaben
- **Ausstattung**
 - Normalausstattung
 - Zusatzausstattung
 - Separiereinrichtung
 - Schneidwerkzeuge
- Vorteile
- Service

Separiereinrichtung

Funktionsprinzip

beim Verarbeitungsvorgang werden die weichen Fleischanteile durch die feinen Bohrungen der Lochscheibe gedrückt und abgeschnitten. Harte Anteile wie Flechsen, Sehnen, Knorpeln, Knochen usw. werden durch das Separiermesser zur Lochscheibenmitte gefördert und dort zentral über eine größere Bohrung und ein Ausleitrohr abgeleitet, wobei der gewünschte Grad der Separierung von Festteilen, mittels einer Verstellmutter leicht einstellbar ist. Beste Ergebnisse bei der Separierung werden in der Praxis bei Fleisch-Temperaturen zwischen -2°C und $+2^{\circ}\text{C}$ erzielt, wobei der Kollagen-Gehalt wesentlich reduziert wird.



Pneumatisch geregelte Separiereinrichtung für Frischfleisch

vorstehend beschriebener Separierungsvorgang wird pneumatisch gesteuert. Der Grad der Separierung wird automatisch durch Öffnen/Schließen des Regelventils geregelt.

siehe >> Schneidwerkzeuge



Winkel-Wölfe für Gefrierfleischblöcke



200, 300 mm Lochscheibendurchmesser

Wölfe 200-300mm (WWB)

■ Anwendungen

■ Technische Daten

■ Leistungsangaben

■ Ausstattung

- Normalausstattung
- Zusatzausstattung
- Schneidwerkzeuge

■ Vorteile

■ Service

Original LASKA Wolf-Messer und Lochscheiben

in verschiedenen Formen gewährleisten:

- optimale Anpassung der Schneidsätze an die Verarbeitungsmaterialien, da auf Grund jahrelanger intensiver Detailarbeit alle Teile der Schneidsätze in ihrer Wirkungsweise aufeinander abgestimmt sind
- besten Schneideffekt und enorme Schnittleistung durch Schrägschnitt-Prinzip bei dem auch die Schneidkanten besonders lange scharf bleiben
- große Belastbarkeit durch massive Messerausführung, wobei die schräg gestellten Schneiden hohe Förderwirkung und raschen Durchfluss des Verarbeitungsmaterials bewirken
- leichtere und bessere, allen Hygieneanforderungen entsprechende Reinigungsmöglichkeit, gegenüber Messern mit auswechselbaren, geklemmten Schneidklingen
- unübertroffene Schneidhaltigkeit durch Verwendung von hochfesten, zähen Edel Spezial-Stählen
- Lochscheiben aus rostfreiem Edelstahl, Messer aus Werkzeugstahl
- klare gleichmäßige Körnung des Verarbeitungserzeugnisses
- individuelle Anpassungsmöglichkeit auch bei besonderen Anforderungen



Standardschneidsätze für:

- Frischfleisch-Verarbeitung
- Gefrierfleisch-Verarbeitung
- Separierung von Sehnen und harten Bestandteilen zur Verbesserung der Fleischqualität

Sonderschneidsätze für:

- Käse-Verarbeitung
- Hefe-Verarbeitung
- spezielle Anforderungen auf Anfrage



Winkel-Wölfe für Gefrierfleischblöcke



200, 300 mm Lochscheibendurchmesser

Wölfe 200-300mm (WWB)

- Anwendungen
- Technische Daten
- Leistungsangaben
- Ausstattung
 - Normalausstattung
 - Zusatzausstattung
 - Schneidwerkzeuge
- Vorteile
- Service

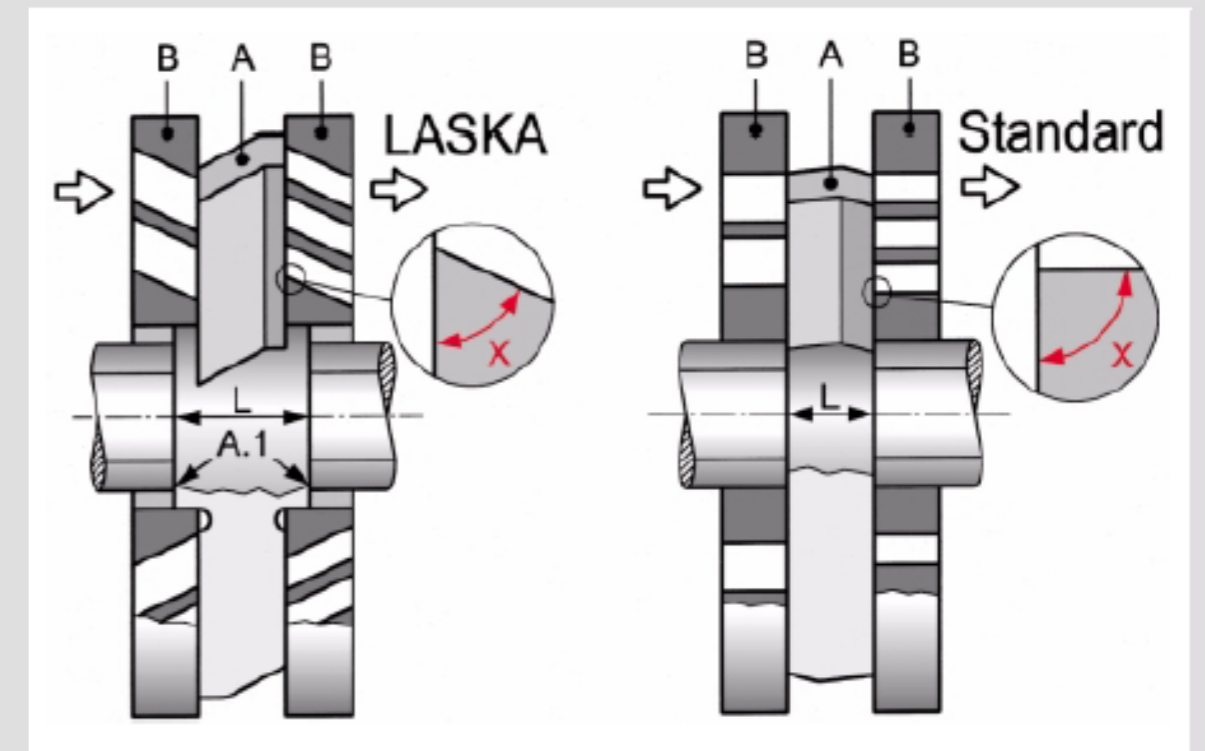
Schrägschnitt-Prinzip

Schneidmesser (A)

große Belastbarkeit durch massive Messerausführung, wobei die schräg gestellten Schneiden der Wolf-Messer hohe Förderwirkung und raschen Durchfluss des Verarbeitungsmaterials bewirken und durch weniger Reibung die Temperaturerhöhung des Schnittgutes beim Zerkleinerungsvorgang minimieren.

Lochscheiben (B)

sind mit schräg angeordneten Bohrungen mit messerscharfen Schneidkanten ausgeführt. Durch diese schräg ausgeführten Bohrungen ergibt sich ein spitzer Schneidwinkel (X) wie bei einem Schneidmesser, wodurch das Material effizient geschnitten und nicht abgequetscht wird. Lochscheiben mit geraden Bohrungen bieten diese Vorteile nicht.



Buchsen-System

die Wolf-Messer sind mit einem Bund (A.1) ausgestattet, der nach dem Zusammenbau des Schneidsatzes in die Mittelbohrung der Lochscheiben hineinragt, wodurch gleichzeitig eine Führung und Zentrierung des Messerzapfens bewirkt wird und der Verschleiß des Schneidsatzes minimiert wird.

Durch die größere Breite (L) des Bundes können vor allem größere Schneidkräfte übertragen werden und außerdem ist auch die Abnutzung am Messerzapfen geringer, da die Kraftübertragung auf einer wesentlich größeren Fläche erfolgt.



Winkel-Wölfe für Gefrierfleischblöcke



200, 300 mm Lochscheibendurchmesser

Wölfe 200-300mm (WWB)

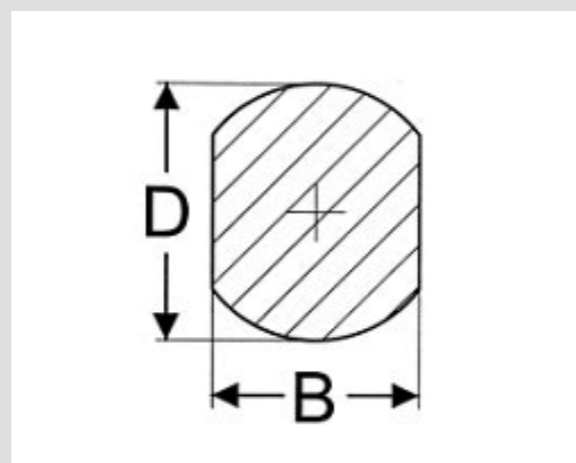
- Anwendungen
- Technische Daten
- Leistungsangaben
- **Ausstattung**
 - Normalausstattung
 - Zusatzausstattung
 - Schneidwerkzeuge
- Vorteile
- Service

Abmessung Messerzapfen bei LASKA-Wölfen

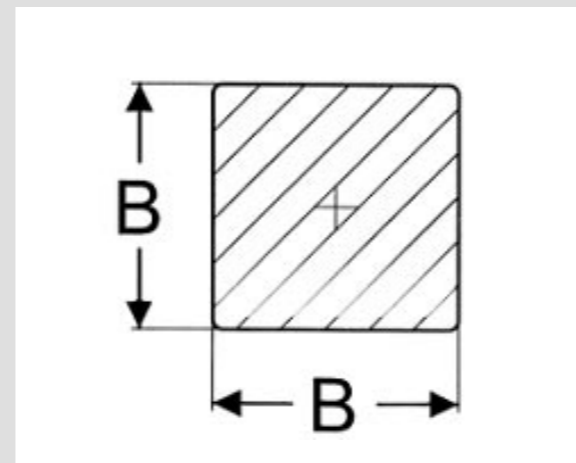
| Type System (Unger) | | E | G | U | | W | X | Enterprise |
|--------------------------------|----|------------|------------|------------|------------|------------|------------|------------|
| Lochscheibendurchmesser | mm | 130 | 160 | 200 | 280 | 300 | 400 | 400 |
| Durchmesser | mm | 23 | 32 | 40 | - | 60 | 95 | 50,8 |
| Breite | mm | 19 | 23 | 32 | 50 | 42 | 65 | - |

Änderungen vorbehalten

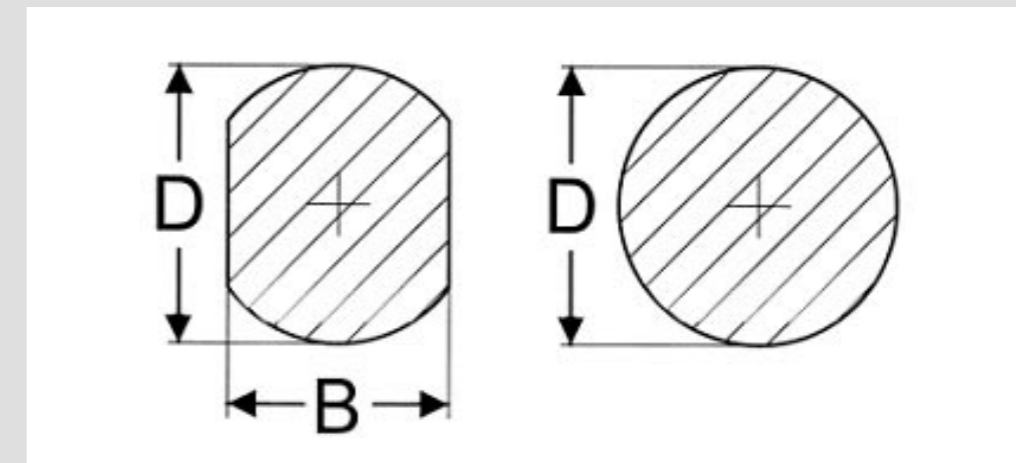
W 130
 WW 130 / 160 / 200
 WWB 200 / 300



WW 280



W 400





Winkel-Wölfe für Gefrierfleischblöcke



200, 300 mm Lochscheibendurchmesser

Wölfe 200-300mm (WWB)

- Anwendungen
- Technische Daten
- Leistungsangaben
- **Ausstattung**
 - Normalausstattung
 - Zusatzausstattung
 - Schneidwerkzeuge
- Vorteile
- Service

Frischfleisch-Schneidsatz:

zur Verarbeitung von frischem Fleisch mit einer Temperatur die über **+2°C** für grobe Körnung, Schneidesatz 3 teilig einsetzbar (Vorschneider, Messer, Lochscheibe)



| W 130, WW 130 MW 1330 | WW 160, WW 200 WWB 200, WG 2062 WMW 1680, WMW 2020 | WW 280 WG 2862 | WWB 300 |
|-----------------------------------|--|-----------------------------------|-----------------------------------|
| Vorschneider mit Lager 3 Stege | Vorschneider mit Lager 5 Stege | Vorschneider mit Lager 5 Stege | Vorschneider mit Lager 5 Stege |
| Messer 4 Flügel | Messer 4 Flügel | Messer mit Klingen 5 Flügel | Messer 4 Flügel |
| Lochscheibe 13 mm | Lochscheibe 13 mm | Lochscheibe 13 mm | Lochscheibe 13 mm |
| Messer 4 Flügel | Messer 4 Flügel | Messer mit Klingen 5 Flügel | Messer 4 Flügel |
| Lochscheibe 3, 5, 8 mm | Lochscheibe 3, 5, 8 mm | Lochscheibe 3, 5, 8 mm | Lochscheibe 3, 5, 8 mm |
| | | Stützkreuz mit Lager | Stützkreuz mit Lager |
| Vorsteckring | Vorsteckring | Vorsteckring | Vorsteckring |

Einsetzen, Behandlung und Schleifen von Wolf-Messern und Lochscheiben *siehe >> Service*





Winkel-Wölfe für Gefrierfleischblöcke



200, 300 mm Lochscheibendurchmesser

Wölfe 200-300mm (WWB)

- Anwendungen
- Technische Daten
- Leistungsangaben
- **Ausstattung**
 - Normalausstattung
 - Zusatzausstattung
 - Schneidwerkzeuge
- Vorteile
- Service

Defrost-Schneidsatz:

zur Verarbeitung von leicht gefrorenem Fleisch mit einer Temperatur von **bis -10°C**
für grobe Körnung, Schneidsatz 3 teilig einsetzbar (Vorschneider, Messer, Lochscheibe)



| W 130, WW 130 MW 1330 | WW 160, WW 200 WWB 200, WG 2062 WMW 1680, WMW 2020 | WW 280 WG 2862 | WWB 300 |
|--------------------------|--|-------------------|-----------------------------------|
| | Vorschneider mit Lager 5 Stege | | Vorschneider mit Lager 5 Stege |
| | Distanzringmesser 4 Flügel | | Distanzringmesser 4 Flügel |
| | Lochscheibe 20 mm | | Lochscheibe 19 mm |
| | Messer 4 Flügel | | Messer 4 Flügel |
| | Lochscheibe 5, 8, 13 mm | | Lochscheibe 5, 8, 13 mm |
| | Stützkreuz mit Lager | | Stützkreuz mit Lager |
| | Vorsteckring | | Vorsteckring |

Einsetzen, Behandlung und Schleifen von Wolf-Messern und Lochscheiben *siehe >> Service*





Winkel-Wölfe für Gefrierfleischblöcke



200, 300 mm Lochscheibendurchmesser

Wölfe 200-300mm (WWB)

- Anwendungen
- Technische Daten
- Leistungsangaben
- **Ausstattung**
 - Normalausstattung
 - Zusatzausstattung
 - Schneidwerkzeuge
- Vorteile
- Service

Gefrierfleisch-Schneidesatz:

zur Verarbeitung von gefrorenem Fleisch
für grobe Körnung, Schneidesatz 3 teilig einsetzbar (Vorschneider, Messer, Lochscheibe)



| W 130, WW 130 MW 1330 | WW 160, WW 200 WWB 200, WG 2062 WMW 1680, WMW 2020 | WW 280 WG 2862 | WWB 300 |
|-----------------------------------|--|-----------------------------------|-----------------------------------|
| Vorschneider mit Lager 3 Stege | Vorschneider mit Lager 5 Stege | Vorschneider mit Lager 5 Stege | Vorschneider mit Lager 5 Stege |
| Distanzringmesser 4 Flügel | Distanzringmesser 4 Flügel | Distanzringmesser 4 Flügel | Distanzringmesser 4 Flügel |
| Lochscheibe 8,13, 20 mm | Lochscheibe 20 mm | Lochscheibe 20 mm | Lochscheibe 19 mm |
| | Distanzringmesser 4 Flügel | Distanzringmesser 4 Flügel | Distanzringmesser 4 Flügel |
| | Lochscheibe 5, 8, 13 mm | Lochscheibe 8, 13 mm | Lochscheibe 5, 8, 13 mm |
| | Stützkreuz mit Lager | Stützkreuz mit Lager | Stützkreuz mit Lager |
| Vorsteckring | Vorsteckring | Vorsteckring | Vorsteckring |

Einsetzen, Behandlung und Schleifen von Wolf-Messern und Lochscheiben *siehe >> Service*





Winkel-Wölfe für Gefrierfleischblöcke



200, 300 mm Lochscheibendurchmesser

Wölfe 200-300mm (WWB)

- Anwendungen
- Technische Daten
- Leistungsangaben
- **Ausstattung**
 - Normalausstattung
 - Zusatzausstattung
 - Schneidwerkzeuge
- Vorteile
- Service

Separier-Schneidesatz: (für Separierung mit manueller Einstellung)

zum Aussortieren von flechtigen und harten Bestandteilen des zu verarbeitenden Fleisches, wobei die Güteklasse des Fleisches wesentlich verbessert wird.



| W 130, WW 130 MW 1330 | WW 160, WW 200 WWB 200, WG 2062 WMW 1680, WMW 2020 | WW 280 WG 2862 | WWB 300 |
|-----------------------------------|--|-------------------|---------|
| Vorschneider mit Lager 3 Stege | Vorschneider mit Lager 5 Stege | | |
| Ringmesser 6 Flügel | Ringmesser 6 Flügel | | |
| Lochscheibe 8 mm | Lochscheibe 8 mm | | |
| Separiermesser 4 Flügel | Separiermesser 4 Flügel | | |
| Lochscheibe 2,5 mm | Lochscheibe 2,5 mm | | |
| Stützkreuz mit Ausleitrohr | Stützkreuz mit Ausleitrohr | | |

Einsetzen, Behandlung und Schleifen von Wolf-Messern und Lochscheiben





Winkel-Wölfe für Gefrierfleischblöcke



200, 300 mm Lochscheibendurchmesser

Wölfe 200-300mm (WWB)

- Anwendungen
- Technische Daten
- Leistungsangaben
- **Ausstattung**
 - Normalausstattung
 - Zusatzausstattung
 - Schneidwerkzeuge
- Vorteile
- Service

Separier-Schneidesatz: (für pneumatisch gesteuerte Separierung)

zum Aussortieren von flechtigen und harten Bestandteilen des zu verarbeitenden Fleisches, wobei die Güteklasse des Fleisches wesentlich verbessert wird.



| W 130, WW 130 MW 1330 | WW 160, WW 200 WWB 200, WG 2062 WMW 1680, WMW 2020 | WW 280 WG 2862 | WWB 300 |
|--|--|-------------------|---------|
| Vorschneider mit Lager 5 Stege | Vorschneider mit Lager 5 Stege | | |
| Ringmesser 4 Flügel | Ringmesser 6 Flügel | | |
| Lochscheibe 13 mm | Lochscheibe 13 mm | | |
| Separiermesser 4 Flügel | Separiermesser 6 Flügel | | |
| Separier-Lochscheibe 3 mm | Separier-Lochscheibe 4 mm | | |
| Ausleit-Vorrichtung pneumatisch gesteuert | Ausleit-Vorrichtung pneumatisch gesteuert | | |

Einsetzen, Behandlung und Schleifen von Wolf-Messern und Lochscheiben *siehe >> Service*





Winkel-Wölfe für Gefrierfleischblöcke



200, 300 mm Lochscheibendurchmesser

Argumente die für LASKA Wölfe WWB sprechen

Vorteile in der Bauweise

- qualitativ hochwertige Maschine mit großer Betriebssicherheit, langem Werterhalt und Lebensdauer
- stabile selbsttragende Bauweise mit dickwandigen Blechen aus rostfreiem Edelstahl - gegenüber Rahmenkonstruktionen, welche schon nach kurzer Zeit rosten können und nur mit dünnen Blechen verkleidet sind oder Bauteile aus instabilen Kunststoffen verwenden
- Antriebselemente in geschlossenem Maschinengehäuse - somit optimaler Schutz gegen Verschmutzung
- niedriges Betriebsgeräusch durch geschlossene Bodenplatte und durch geräuscharme Antriebstechnik
- großer Einfülltrichter gewährleistet kontinuierliche Arbeitsweise und gleichzeitige Verarbeitung von mehreren Gefrierfleischblöcken (Einzelzugabe nicht erforderlich)
- Massive Zubringerschnecke mit großem Durchmesser garantiert selbsttätiges Zerkleinern der Gefrierfleischblöcke ohne Nachschieben bzw. Block-Drückevorrichtung
- zwei im rechten Winkel zueinander angeordnete Schnecken fördern das zu zerkleinernde Material materialschonend und gleichmäßig zum Schneidsatz und entleeren den Einfüll-Trichter und das Schneckengehäuse rasch und restlos
- höhenverstellbare schwingungsgedämpfte Maschinenfüße
- internationalen Sicherheits- und Unfallverhütungsvorschriften entsprechend



Wölfe 200-300mm (WWB)

- Anwendungen
- Technische Daten
- Leistungsangaben
- Ausstattung
- Vorteile
- Service





Winkel-Wölfe für Gefrierfleischblöcke



200, 300 mm Lochscheibendurchmesser

Wölfe 200-300mm (WWB)

- Anwendungen
- Technische Daten
- Leistungsangaben
- Ausstattung
- Vorteile
- Service

Vorteile in der Elektrik

- einfache Bedienbarkeit durch übersichtliche Drucktastensteuerung
- niedriger Stromverbrauch durch modernste Steuerungs- und Antriebstechnik
- Drehzahloptimierung standardmäßig. Die Drehzahl der Zubringerschnecke wird stufenlos und kontinuierlich geregelt um besten Schnitt und Stundenleistung zu ermöglichen und etwaige Überlastung zu vermeiden
- einfache und übersichtliche Relaissteuerung mit Schützen und hoher Betriebssicherheit
- eingebauter Schaltschrank bewirkt längere Lebensdauer der elektrischen Schaltgeräte und Bauteile

Vorteile bei der Bedienung

- einfach in der Handhabung, übersichtliche und benutzerfreundlich angeordnete Bedienelemente
- schnell und einfach einzusetzender Schneidsatz
- Schneckenausstoßer: auf Tastendruck wird zum einfachen Reinigen der Maschine die Schnecke samt Schneidsatz hydraulisch aus dem Schneckengehäuse herausgedrückt
- Reinigungswagen – zur leichten Demontage und Reinigung von Schnecken und Schneidsatz
- Sicherheitsabdeckung für Schneidsatz
- Sicherheits-Schaltleisten beim gesamten Einfülltrichter
- Mastbeschickungsanlage auf Wunsch
- Sicherheitseinrichtungen für optimale Arbeitssicherheit

Vorteile bei der Herstellung von Qualitätsprodukten

- Zerkleinerung von Frischfleisch, sowie Gefrierblöcken
- besonders großer Einlauftrichter zur Schnittgutaufnahme
- selbsttätiges Erfassen des Schnittgutes durch Zubringerschnecke mit großem Durchmesser
- durch die optimierte Fördermenge der Zubringerschnecke wird das Schnittgut nicht gequetscht und ohne Schmierer zum Schneidsatz gefördert, wodurch ein klarer, sauberer Schnitt bei großer Leistung und minimaler Schnittguterwärmung ermöglicht wird





Winkel-Wölfe für Gefrierfleischblöcke



200, 300 mm Lochscheibendurchmesser

Wölfe 200-300mm (WWB)

- Anwendungen
- Technische Daten
- Leistungsangaben
- Ausstattung
- Vorteile
- Service

- die spezielle Formgebung der Schnecken bewirkt beim Arbeitsende auch eine optimale Selbstentleerung bis zum Schneidsatz, wodurch in Schnecke und Schneckengehäuse kaum Schnittgut verbleibt
- optimale Anpassung der Schneidsätze an die Verarbeitungsmaterialien, da auf Grund jahrelanger intensiver Detailarbeit alle Teile der Schneidsätze in ihrer Wirkungsweise aufeinander abgestimmt sind
- bester Schneideffekt und enorme Schnittleistung durch Schrägschnitt-Prinzip mit dem die Schneidkanten besonders lange scharf bleiben
- große Belastbarkeit des Schneidsatzes durch massive Messerausführung, wobei die schräg gestellten Schneiden hohe Förderwirkung und raschen Durchfluss des Verarbeitungsmaterials bewirken
- Separiereinrichtung auf Wunsch
- Automatische Leerlauf-Abschaltung verhindert "Heißlaufen" des Schneidsatzes

Vorteile bezüglich Hygiene und leichter Reinigung

- allen Hygieneanforderungen entsprechende Konstruktion
- geschlossene Bodenplatte verhindert Verschmutzung des Maschinen-Innenraumes
- durch glatte glanzpolierte Oberflächen besonders gut zu reinigen (besser als gestrahlte Oberflächen)
- einfache Reinigung durch klappbaren Auftritt
- Zubringerschnecke ist einfach seitlich horizontal ausziehbar und muss zur Reinigung nicht umständlich aus dem Maschinengehäuse von oben herausgehoben werden
- Reinigungswagen für Schnecken, Schneidsatz und Verschlussmutter
- Reinigungskanal zur hygienisch einwandfreien Reinigung der Dichtungen des Schneckenantriebes

Vorteile bei Service und Wartung

- minimaler Wartungsaufwand durch solide, den neuesten Erkenntnissen entsprechende Technik
- optimale Servicemöglichkeit durch große leicht zugängliche Wartungsöffnungen
- Verfügbarkeit von Ersatzteilen – mindestens 25 Jahre
- weltweit verzweigtes Servicenetz und fachkundige Beratung in allen Erdteilen - bestens ausgebildete und laufend geschulte Servicetechniker stehen zur Verfügung, falls Unterstützung gewünscht wird
- Wartungsverträge für LASKA-Produkte ermöglichen eine optimale und kostengünstige Betreuung der Maschinen



Winkel-Wölfe für Gefrierfleischblöcke



200, 300 mm Lochscheibendurchmesser

Wölfe 200-300mm (WWB)

- Anwendungen
- Technische Daten
- Leistungsangaben
- Ausstattung
- Vorteile
- Service
 - Allgemein
 - Schneidwerkzeuge

Service

LASKA-Maschinen sind für minimalen Service-Aufwand und optimale Service-Freundlichkeit durch leicht zugängliche große Wartungsöffnungen im Maschinengehäuse konzipiert. Regelmäßige Kontrolle und Wartung, sowie eventuelle Instandhaltung sind Voraussetzung für einwandfreie Funktion der Maschine. Wartungs- und Instandhaltungsarbeiten dürfen nur durch fachkundige Personen durchgeführt werden.

Trotz Zuverlässigkeit und solider Technik können bei einer Maschine eventuell Störungen auftreten. Die Partnerschaft mit LASKA wird auch in diesem Fall unter Beweis gestellt, da fachkundige Beratung und Dienstleistungen zur Verfügung stehen. Dies in vielen Ländern weltweit. Technische Beratung oder eventueller Ersatzteilbedarf wird durch LASKA direkt oder durch viele Repräsentanten geboten.

Ein großes Ersatzteillager gewährleistet, dass Teile innerhalb kürzester Zeit für Kunden verfügbar sind. Original LASKA-Ersatzteile gewährleisten Passgenauigkeit und einwandfreie Funktion der Maschine und ermöglichen eventuelle Garantieleistungen.

Verfügbarkeit von Ersatzteilen – mindestens 25 Jahre . Die Ausführung der Maschinen wird genau und detailliert dokumentiert. Daher ist es auch nach Jahrzehnten noch gut möglich eventuelle Störungen zu finden und passende Ersatzteile zu liefern.

Weltweit verzweigtes Servicenetz in allen Erdteilen.

Bestens ausgebildete und laufend geschulte Servicetechniker stehen gerne zur Verfügung, falls Unterstützung gewünscht wird.

Wartungsverträge für LASKA-Produkte ermöglichen eine optimale und kostengünstige Betreuung der Maschinen.





Winkel-Wölfe für Gefrierfleischblöcke



200, 300 mm Lochscheibendurchmesser

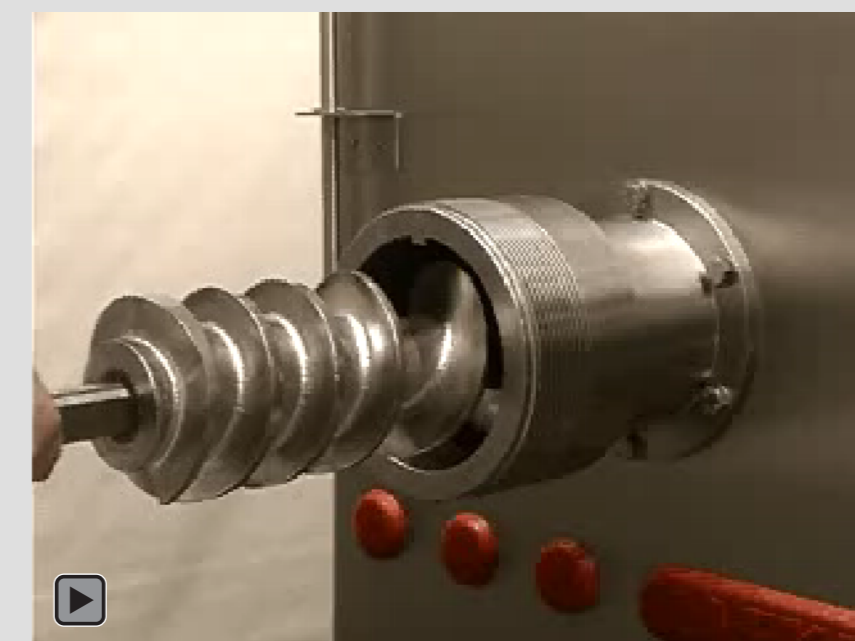
Wölfe 200-300mm (WWB)

- Anwendungen
- Technische Daten
- Leistungsangaben
- Ausstattung
- Vorteile
- Service
 - Allgemein
 - Schneidwerkzeuge

Einsetzen und Wartung von Wolf- Messern und Lochscheiben

Die Maschine mit dem Schneckengehäuse und vor allem der Schneidsatz und die Schnecken sollen nach jedem Gebrauch gewissenhaft gereinigt werden. Es ist vorteilhaft, alle Teile nach dem Reinigen mit einem für Lebensmittel zulässigem Konservierungsmittel oder Fett zu behandeln oder zu besprühen.

Alle Teile des Schneidsatzes müssen besonders vorsichtig behandelt werden und keinesfalls gegeneinander oder auf harte Gegenstände geschlagen werden, da dadurch die Schneidkanten beschädigt und in der Folge beim Arbeiten der ganze Schneidsatz zerstört und aber auch die Schnittleistung stark beeinträchtigt werden kann.



Der gründlich gereinigte **Schneidsatz muß immer genau laut Anleitung zusammengestellt und in der richtigen Reihenfolge und Einbaurichtung eingebaut werden.** Die Kombination oder Verwechslung mit Teilen eines anderen Schneidsatzes kann zu großen Schäden führen!!!

Das Gewinde der Verschlußmutter ist immer leicht einzufetten. Bei der Montage der Verschlußmutter ist darauf zu achten, dass diese nicht schief angesetzt wird, da dadurch das Gewinde des Schnecken-gehäuses Schaden nehmen kann. Es ist auch besonders darauf zu achten, dass die Verschlußmutter immer im richtigen Maß angezogen wird. Zu festes Anspannen kann den Schneidsatz zerstören oder zu starkem Verschleiß führen. Zu lockeres Anziehen bewirkt schlechte Schnittleistung.

Richtwert zum Festspannen der Verschlußmutter: diese leicht manuell anziehen bis der Schneidsatz geklemmt ist und dann die Verschlußmutter wieder um einen Winkel von 45 Grad (1/8 Umdrehung) zurückdrehen wodurch der Druck auf den Schneidsatz reduziert wird. Bei Arbeitsbeginn, genau in dem Moment, in dem das Schnittgut in den Schneidsatz eintritt, die Verschlußmutter wieder fest anziehen.



Winkel-Wölfe für Gefrierfleischblöcke



200, 300 mm Lochscheibendurchmesser

Wölfe 200-300mm (WWB)

- **Anwendungen**
- **Technische Daten**
- **Leistungsangaben**
- **Ausstattung**
- **Vorteile**
- **Service**
 - Allgemein
 - Schneidwerkzeuge

Hinweise zu Wolf- Messern und Lochscheiben

Die Schnitt- und Druckbelastung ist beim Zerkleinern des Verarbeitungsmaterials enorm hoch. Diese Beanspruchung erfordert daher größte Sorgfalt bei der Behandlung der Messer und Lochscheiben.

Eventuelle Garantieansprüche können nur dann anerkannt werden, wenn Schneidwerkzeuge von LASKA geliefert wurden und genau laut Anleitung behandelt wurden.

Nur ORIGINAL von LASKA gelieferte Messer und Lochscheiben garantieren optimale Schneidhaltigkeit, Schneidleistung und Schnitt-Qualität.

Ursachen für Schäden an den Schneidsätzen

- falscher Zusammenbau oder Verwendung von nicht passenden Messern oder Lochscheiben
- zu fest oder zu locker angezogene Verschlussmutter
- zu spätes Nachschleifen von Messern oder Lochscheiben
- eventuelle Kerben werden nicht entsprechend ausgeschliffen
- unsachgemäßes Nachschleifen oder auch Überhitzung der Teile beim Nachschleifen
- Kraftanwendung oder besonders auch Hammerschläge beim Einbau von Messern und Lochscheiben führen zu unzulässigen Verspannungen
- Fremdkörper im Schnittgut

Schleifen von Messern und Lochscheiben *siehe >> Service Winkelwölfe 130-280*