

EVM 4004 / EVM 4006

Manuelle Entvliesmaschinen

ENTVLIESEN



Die Vorzüge der EVM

- **Verbesserte Arbeitsergonomie** ermöglicht dauerhaft **hohe Bearbeitungsqualität**.
- In zwei Schnittbreiten erhältlich, dadurch für alle Anforderungen die **geeignete Lösung**, auch für besonders große Teilstücke.
- Praxisorientierter Maschinenaufbau erlaubt einen **hohen Produktdurchsatz** Dank minimaler Rüstzeiten.
- Maschinengehäuse ohne Bedienhebel an den Seitenteilen bringt **Platzersparnis** und ermöglicht **flexible Aufstellung**.

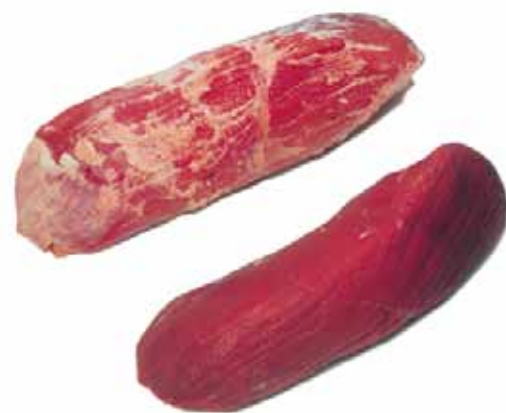
MAJA[®]

Seit fast 60 Jahren ist MAJA der kompetente Partner für die Entwicklung und Produktion sowie den weltweiten Vertrieb hochwertiger Entschwartungs- und Entvliesmaschinen für die Anforderungen des Handwerks und der Industrie. Das maschinelle Entvliesen ermöglicht die schonende Entnahme des Vlieses und damit die gewinnbringende Veredelung der Teilstücke Dank höchster Ausbeute.

Das MAJA-Entvlieskonzept: Höchste Ausbeute durch anatomische Zerlegung + maschinelles Entvliesen.

Anwendungsgebiete

Zum maschinellen (offenen) Entvliesen sämtlicher frischer Teilstücke vom Schwein, Rind, Kalb, Lamm und Geflügel.
EVM 4006: überdurchschnittliche Schnittbreite von 554 mm zum bequemen Entvliesen breiter Teilstücke, z.B. ausgelöste Koteletts.



Ausstattung & Merkmale

Bedienerfreundliche Maschinengeometrie:

- Ergonomisches Maschinendesign erlaubt effizientes, fehlerfreies und kraftschonendes Arbeiten für ein konstant gutes Entvliesergebnis.
- Die hebellose Maschine erlaubt dem Bediener, näher am Bearbeitungsband zu stehen, zur Verkürzung der Arbeitswege.
- **EVM 4004:** Mit Vliesschacht zum Auffangen von Vliespartikeln.
- **EVM 4006:** Mit Zwischengestell zur erhöhten Positionierung des Kübels zum Auffangen des Vlieses.
- Die Maschinenkonstruktion bietet auch Platz zum Quereinstellen von Eil-Kisten.
- Ingangsetzen durch ergonomisch ausgeführtes Fußpedal (Flachmaterial). Dadurch komfortables Auftreten – ohne Druckstellen am Fuß des Bedieners.



EVM 4004: Vliesschacht

Individuelle Linienintegrationen:

- Da die Maschine keine seitlichen Bedienelemente hat, kann sie an unterschiedlichen Arbeitsplätzen aufgestellt werden, ohne Beeinträchtigung der Bedienbarkeit.
- Flexibler Einsatz innerhalb des Betriebs möglich durch seitenunabhängige Aufstellung.



EVM 4006: Reinigungsstellung

Transportwalzenreinigung:

- Konstant gute Ergebnisse werden durch die Reinigung der Transportwalze per Druckluft erzielt.
- Die Reinigungsdüsen werden mechanisch über eine Kulissenführung angetrieben. Vorteil: Wartungsarmes System. Die ankommende Druckluft dient ausschließlich zur Reinigung der Transportwalze und nicht (wie bei anderen Systemen) zum Antrieb des Düsenstocks.



QR-Code: für mehr
Infos und Videos
EVM 4004



QR-Code: für mehr
Infos und Videos
EVM 4006

Maschinenkonzept und Ausstattung: Einfach, sicher, anwenderorientiert.

- Der Düsenstock kann zum Reinigen in eine Reinigungsstellung geklappt werden.
- Die Maschine verfügt über ein integriertes Druckluftfiltersystem, bestehend aus einem Vorfilter und Feinfilter.

Messer-Schnellspanverschluss erleichtert Messerwechsel:

- Schnelle und einfache Handhabung, ohne Werkzeug! Messerwechsel innerhalb weniger Sekunden.

Einfaches und sicheres Handling des Messerhalters:

- Kein Ausbau des Messerhalters zum Reinigen und Klappenwechsel. Der Messerhalter verbleibt in der Maschine und wird lediglich in Reinigungsstellung gebracht.
- Dadurch keine versehentliche Beschädigung beim Handling für ein dauerhaft gutes Entvliesergebnis, minimierte Instandhaltungskosten und geringeres Verletzungsrisiko für Anwender und Reinigungspersonal.
- Messerwechsel kann ohne Servicepersonal durchgeführt werden.

Hoher Sicherheitsstandard:

- Gemäß der EU-Norm EN 12355 für Entschwartzungs- und Entvliesmaschinen; zudem ist der Maschinentyp von der BGN (Berufsgenossenschaft Nahrungsmittel & Gastgewerbe) in Deutschland abgenommen und trägt das GS-Zeichen für geprüfte Sicherheit.

Hygienische Bauweise im Hygienic Design:

- Abgeschrägte Flächen lassen Reinigungswasser optimal abfließen.
- Alle verbauten Teile sind für den Lebensmittelbereich zugelassen.
- Die Transport- und Abstreiferwalzeneinheit ist in einem Lagerflansch integriert. Dadurch keine Schmutznestbildung möglich.

MAJA-Qualität für Stabilität und Langlebigkeit:

- Gehäuse aus 2 – 10 mm Edelstahl, dadurch ausgezeichnete Stabilität, Langlebigkeit und Wertbeständigkeit.



Ergonomisches Entvliesen selbst größerer Teilstücke mit der EVM 4006.



MAJA[®]

Typ	Schnittbreite mm	Breite der Maschine mm	Tiefe der Maschine mm	Höhe der Maschine mm	Elektrischer Anschluss kW 400V/50Hz/3AC	Gewicht kg
EVM 4004	434	826	681	1004	0,75	200
EVM 4006	554	946	681	1004	0,75	215

Druckluftanschluss 4 – 6 bar, 3/8" Schnellkupplung



EVM 4006: Bediener-Podest

Zubehör & Optionen

Bediener-Podest¹:

Für bequemeres Stehen an der Maschine und vereinfachte Reinigung des Arbeitsplatzes.

Maschinelles Entvliesen lohnt sich!

Steigern Sie Ihren Ertrag mit der MAJA-Entvliesetechnologie!

Wo täglich größere Mengen an Fleisch verarbeitet werden, kann unprofessionelles Entvliesen enorm ins Geld laufen. Ertragsoptimiertes Entvliesen beginnt bereits bei einer wirtschaftlichen Feinerlegung.

Um beim Einsatz einer Entvliesmaschine eine optimale Ausbeute zu erzielen, ist bei der Zerlegung die anatomische Schnittführung empfehlenswert. Dabei werden die Fleischteile im Vlies zerlegt und für das maschinelle Entvliesen optimal vorbereitet. Wie das geht, zeigt unser 20-minütiges MAJA-Video Entvliesetechnologie, siehe QR-Code.



EVM 4006: Entvliesen von Rinderleber

MAJA-Entvliesmaschinen helfen sparen!

Sie nehmen das Vlies ab bei geringstem Magerfleischanteil. Dabei wird die Fleischoberfläche nicht beschädigt. Denn Einschnitte würden zum Aussaften des Teilstücks und damit zu einem deutlichen Qualitätsverlust führen.

Für einen ersten Einblick in die MAJA-Entvliesetechnologie scannen Sie einfach diesen QR-Code und schauen Sie sich unser 20-minütiges Video MAJA-Entvliesetechnologie an.



QR-Code: Für einen ersten Einblick in die MAJA-Entvliesetechnologie.

EVM 6 / 2014 DE
Änderungen vorbehalten.